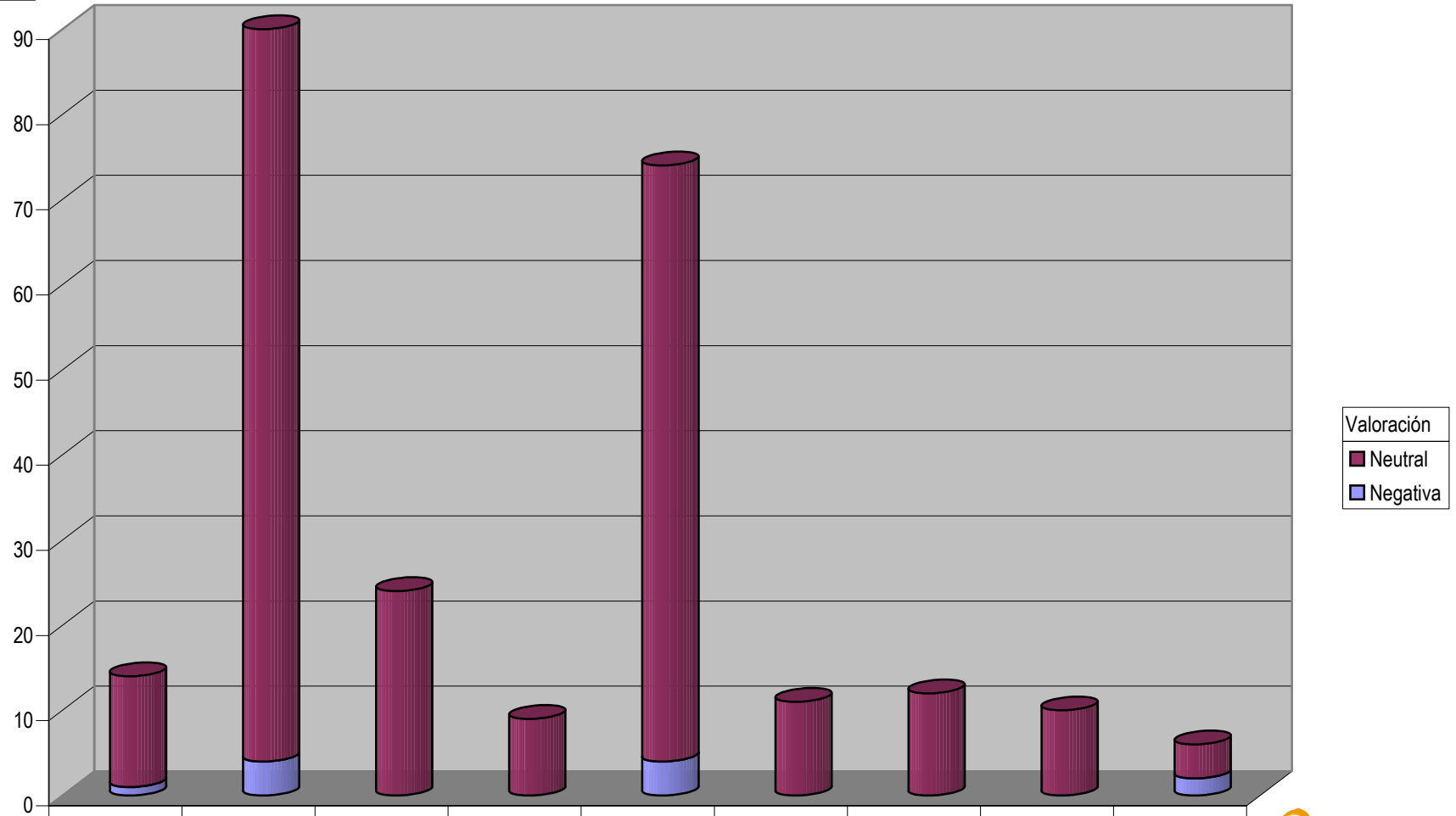


Grupo (Todas)

### GRAFICO DE TRATAMIENTO INFORMATIVO ( VALORACIÓN ), POR MEDIO TELEVISIVO ( En Total de Notas ) Del 15 al 21 de Junio del 2009



Count of Canal



■ Neutral  
■ Negativa

	CONV	PAN	PRD	PRD-PT	PRI-PNA	PSD	PT	PVEM	Varios
Neutral	13	86	24	9	70	11	12	10	4
Negativa	1	4			4				2



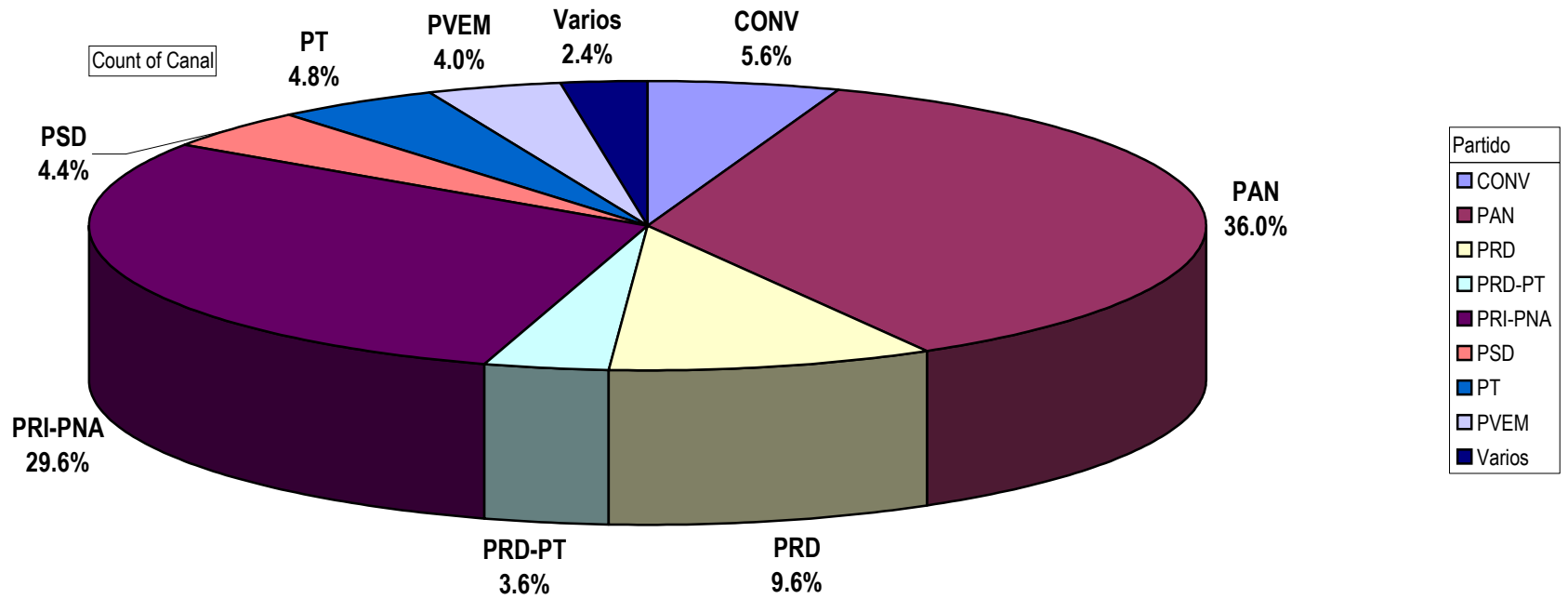
Cualquier Partido Político o Coalición no reflejado en la presente gráfica indica de que no tuvo participación en el Periodo del Informe y el Grupo Respectivo, al igual que cualquier medio o programa no señalado indica que no tuvo notas en el periodo.

Partido

Grupo (Todas)



### GRAFICO DE TRATAMIENTO INFORMATIVO ( VALORACIÓN ), POR MEDIO TELEVISIVO ( Porcentual )



Cualquier Partido Político o Coalición no reflejado en la presente gráfica indica de que no tuvo participación en el Periodo del Informe y el Grupo Respectivo, al igual que cualquier medio o programa no señalado indica que no tuvo notas en el periodo.