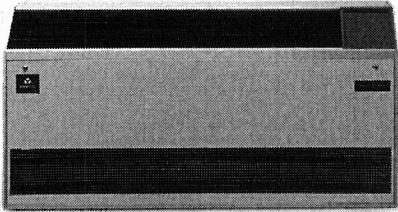





Guadalajara, Jal a 26 de Enero de 2018

**INSTITUTO ELECTORAL Y DE PARTICIPACION CIUDADANA
DEL ESTADO DE JALISCO
LICITACIÓN IEPC-L-002/2017 SEGUNDA CONVOCATORIA**

CONFORME A SU AMABLE INVITACION A PARTICIPAR EL PROCEDIMIENTO DE LICITACION ARRIBA MENCIONADO LES HACEMOS DE SU CONOCIMIENTO NUESTRA PROPUESTA.

Part.	Descripción	Cnt	Unida	Preci U.	Total.
1	Aire acondicionado de precisión marca Liebert DataMate air cooled de 2 toneladas de enfriamiento, modelo DME027E-PH7, compresor tipo scroll, recalentamiento eléctrico, refrigerante R407C, con condensadora para trabajo a 95° F ambiente modelo PFH027A-PL7, incluye adaptadores tipo sw eat, 208/230V-1 Fase-60 Hertz.  	1	PZA	\$188,300.00	\$188,300.00
2	PUESTA EN MARCHA POR FABRICANTE EN SITIO UNA VEZ PROGRAMADA LA CITA	1	PZA	\$19,640.00	\$19,640.00
3	LOTE DE INSTALACION DEL EQUIPO ASI COMO RENTA DE ANDAMIOS MANIOBRAS DE GRUA Y PUESTA EN SITIO DEL EQUIPO ASI COMO INSTALACION HIDRAULICA , ALIMENTACION ELECTRICA	1	LOTE	\$45,100.00	\$45,100.00
				Subtotal	\$253,040.00
				IVA	\$ 40,486.40
	(Doscientos noventa y tres mil quinientos veintiseis pesos 40/100 M.N.)			Gran total	\$293,526.40

MIGUEL ANGEL CONTRERAS BETANCOURT
BLVD. LA JOLLA No. 60, COL. VILLA CALIFORNIA, TLAJOMULCO DE ZUÑIGA, JALISCO, MEXICO
TEL. 333 468 1354



Condiciones Comerciales:

Precios estipulados en Moneda nacional pesos.

70% de anticipo resto contra entrega de factura una vez entregado e instalado el equipo
(la puesta en marcha se programara con el fabricante por lo cual puedes ser de 1 a 2 semanas ya una vez instalado el equipo)

Tiempo de Entrega: 8 A 10 Semanas

Garantía 1 Año contra defectos de fabricación e instalación

Vigencia de la Cotización 30 días.

Manifestamos bajo protesta de conducirnos con verdad que la entrega del servicio se realizará conforme a las especificaciones y términos establecidos en el presente procedimiento.

Atentamente

GUADALAJARA JALISCO A 26 DE ENERO DEL 2018

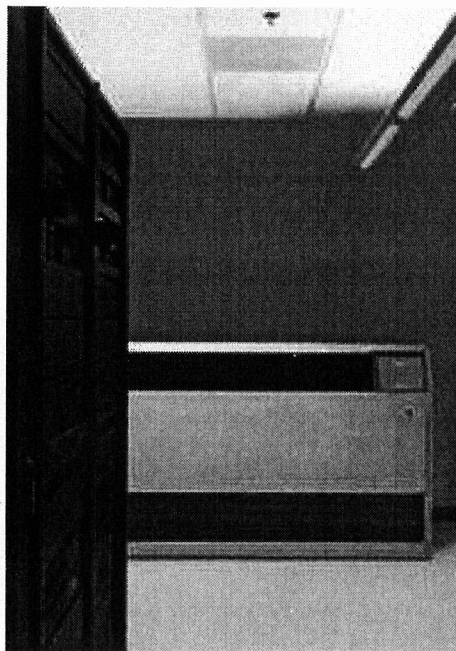
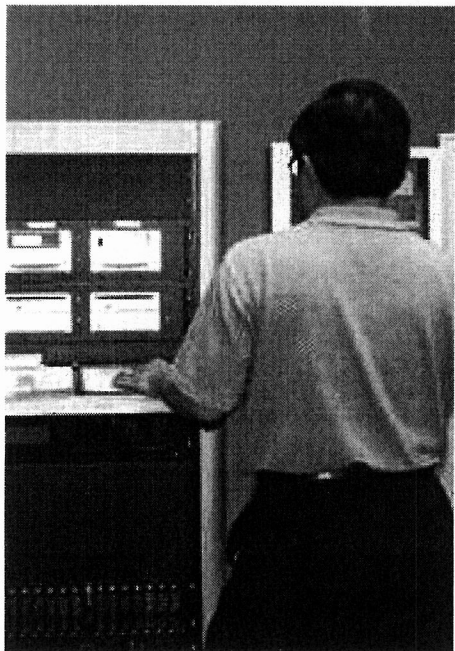

MIGUEL ANGEL CONTRERAS BETANCOURT
Dirección Comercial 


Versión Pública, 4° sesión extraordinaria del Comité de Transparencia 2018. Eliminada información dentro de 2 renglones. Fundamento legal: artículos 21.1, fracción I, y 26.1, fracción IV, 89.1, fracción I, inciso b) de la Ley de Transparencia y Acceso a la Información Pública del Estado de Jalisco y sus Municipios; Puntos trigésimo octavo, fracción I y II, cuadragésimo octavo, quincuagésimo de los Lineamientos generales en materia de clasificación y desclasificación de la información, así como para la elaboración de versiones públicas y Ley de Protección de Datos Personales en Posesión de Sujetos Obligados del Estado de Jalisco y sus Municipios.

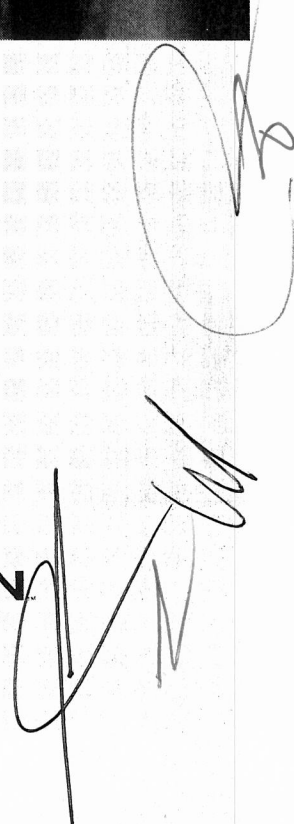
■ Aire Acondicionado de precisión
para *Business-Critical Continuity™*

Liebert® DataMate™

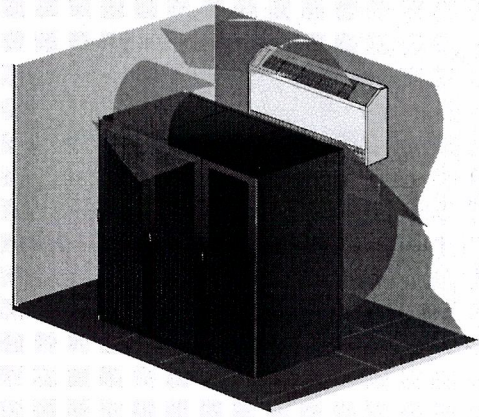
Sistemas de aire acondicionado de precisión, rentables y que ahorran espacio,
para equipo electrónico sensible




EMERSON
Network Power



Unidades de aire acondicionado de precisión diseñadas para ajustarse a espacios pequeños



Los sistemas de aire acondicionado de precisión Liebert® DataMate™ constituyen la solución perfecta para las salas llenas de equipo electrónico sensible, las cuales requieren el controlar la temperatura y humedad de este. Aunque los sistemas se crean para cumplir las necesidades de las computadoras, también se diseñan para que sean apropiados para las personas quienes comparten el espacio con el equipo protegido.

Ahorran espacio. El delgado Liebert DataMate puede colocarse en la pared o en el suelo y requiere muy poco espacio libre alrededor para accesar los componentes internos, lo cual evita que la unidad ocupe mucho espacio físico.

Gran capacidad de enfriamiento sensible. A diferencia de los aires acondicionados de confort, los sistemas de aire acondicionado de precisión Liebert se diseñaron para los requisitos de enfriamiento del equipo electrónico; un 80% de la capacidad dedicada a eliminar el calor "sensible" y seco, y un 20% para el control de la humedad.

Confiable. La base de instalación del Liebert DataMate es una prueba de la confiabilidad del sistema. Los componentes incluyen un compresor, tubería de cobre muy eficiente, serpentín del evaporador de aletas de aluminio, entrada doble, ventilador de transmisión directa.

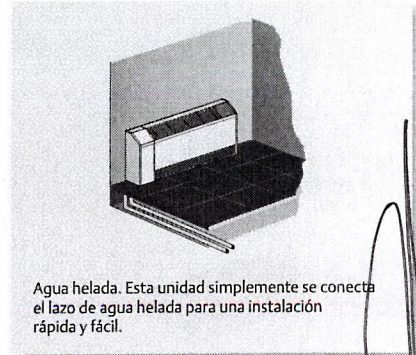
Silencioso. Las unidades están diseñadas para funcionar de manera silenciosa ya que el compresor está aislado de las vibraciones en el chasis. El gabinete también está aislado para asegurar un funcionamiento silencioso. En muchos modelos, el condensador con el compresor se pueden ubicar remotamente para reducir todavía más el ruido en el espacio controlado. Los condensadores para exteriores Quiet-Line pueden reducir entre 6-8dBA en comparación con los modelos estándar.

Opciones para más flexibilidad. Los sistemas Liebert DataMate de 60Hz cuentan con capacidades de 1,5, 2 y 3 toneladas en configuraciones de aire, agua, glicol y un modelo autocontenido de 3 toneladas de agua helada (los modelos de 3 toneladas solo tienen 50Hz). Los sistemas se pueden diseñar en configuraciones autocontenidas o divididas (con el condensador separado) dependiendo del modelo.

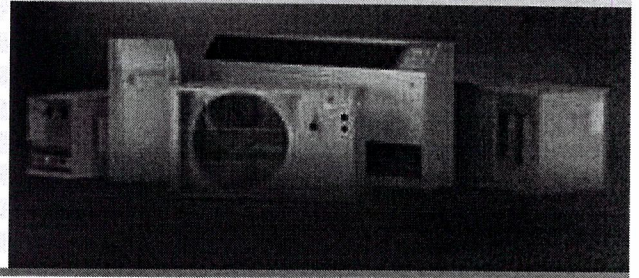
Fácil instalación. Todos los componentes del Liebert DataMate vienen cargados de fábrica y no requieren soldaduras, descargas o cargas en el campo. Las tuberías previamente cargadas se pueden conectar a un evaporador o a un condensador remoto si es necesario.

Funcionamiento del ventilador de dos velocidades. Una alta velocidad logra un funcionamiento silencioso y una refrigeración máxima. La baja velocidad alcanza una deshumidificación máxima y el ruido más bajo. La velocidad se puede seleccionar automáticamente o manualmente.

Gabinete resistente a la corrosión. La durabilidad se asegura gracias a los paneles pintados.



Las opciones de condensadores para interiores y exteriores maximizan las opciones de instalación del Liebert® DataMate™. Los modelos para exteriores están disponibles en versiones Quiet-Line y High Ambient.



Especificaciones

	60Hz					50Hz	
	Sistema condensado con aire						
	con sistema dividido con condensador para exteriores			con sistema dividido con condensador para interiores		con sistema dividido de condensador para el exterior	con sistema dividido de condensador para interiores
Evaporador	DME020E	DME027E	DME037E	DME027E	DME037E	DME037E	DME037E
Condensador	PFH020A	PFH027A	PFH037A	MCD24A	MCD36A	PFH036A	MCD35A

Datos de la capacidad neta* - kW (Btuh) - Alta velocidad del ventilador

80°F de bulbo seco (26,7°C) 38% Humedad relativa	Total	5,40 (18.500)	7,10 (24.200)	10,1 (34.600)	6,85 (23.300)	9,60 (32.700)	9,90 (33.800)	9,45 (32.300)
	Sensible	5,40 (18.500)	7,10 (24.200)	9,70 (33.100)	6,85 (23.300)	9,40 (32.000)	8,85 (30.200)	8,65 (29.500)
75°F de bulbo seco (23,9°C) 45% Humedad relativa	Total	5,05 (17.200)	6,60 (22.500)	9,75 (33.200)	6,35 (21.700)	9,15 (31.300)	9,55 (32.500)	9,10 (31.100)
	Sensible	4,90 (16.700)	6,50 (22.200)	8,60 (29.400)	6,35 (21.600)	8,35 (28.500)	7,90 (26.900)	7,70 (26.300)
72°F de bulbo seco (22,2°C) 50% Humedad relativa	Total	4,85 (16.500)	6,35 (21.700)	9,50 (32.400)	6,10 (20.800)	8,95 (30.600)	9,30 (31.800)	8,90 (30.400)
	Sensible	4,50 (15.400)	6,05 (20.600)	7,95 (27.100)	5,90 (20.100)	7,70 (26.200)	7,30 (24.900)	7,10 (24.300)

	60Hz						50Hz	
	Condensado por agua			Condensado con glicol			Condensado con agua	Condensado con glicol
	DME020E DMC022WG	DME027E *DMC029WG/ MCD26W*	DME037E *DMC040WG/ MCD38W*	DME020E DMC022WG	DME027E *DMC029WG/ MCD26W*	DME037E *DMC040WG/ MCD38W*	DME037E MCD37W	DME037E MCD37W
Evaporador	DME020E	DME027E	DME037E	DME020E	DME027E	DME037E	DME037E	DME037E
Condensador	DMC022WG	*DMC029WG/ MCD26W*	*DMC040WG/ MCD38W*	DMC022WG	*DMC029WG/ MCD26W*	*DMC040WG/ MCD38W*	MCD37W	MCD37W

Datos de la capacidad neta* - kW (Btuh) - Alta velocidad del ventilador

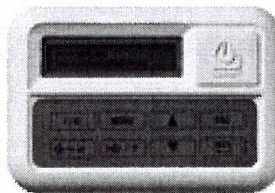
80°F de bulbo seco (26,7°C) 38% Humedad relativa	Total	5,90 (20.100)	7,95 (27.200)	11,4 (38.900)	5,15 (17.600)	6,75 (23.000)	9,65 (32.900)	11,3 (38.700)	9,30 (31.800)
	Sensible	5,80 (19.800)	7,90 (27.000)	10,3 (35.300)	5,15 (17.600)	6,75 (23.000)	9,40 (32.100)	9,55 (32.600)	8,60 (29.300)
75°F de bulbo seco (23,9°C) 45% Humedad relativa	Total	5,50 (18.800)	7,55 (25.800)	11,0 (37.400)	4,80 (16.300)	6,25 (21.300)	9,20 (31.400)	11,0 (37.400)	8,95 (30.500)
	Sensible	5,15 (17.600)	7,10 (24.200)	9,20 (31.400)	4,75 (16.200)	6,25 (21.300)	8,35 (28.500)	8,55 (29.200)	7,60 (26.000)
72°F de bulbo seco (22,2°C) 50% Humedad relativa	Total	5,35 (18.100)	7,35 (25.000)	10,7 (36.600)	4,60 (15.700)	6,00 (20.500)	8,95 (30.600)	10,7 (36.600)	8,75 (29.900)
	Sensible	4,75 (16.200)	6,55 (22.300)	8,55 (29.100)	4,35 (14.900)	5,85 (19.900)	7,70 (26.300)	7,95 (27.200)	7,05 (24.000)

	60 Hz	50 Hz
	AGUA HELADA	
	DME044C	DME044C

Datos de la capacidad neta* - kW (Btuh) - Alta velocidad del ventilador

80°F de bulbo seco (26,7°C) 38% Humedad relativa	Total	10,5 (36.000)	9,1 (31.100)
	Sensible	9,65 (32.900)	8,3 (28.200)
75°F de bulbo seco (23,9°C) 45% Humedad relativa	Total	8,45 (28.900)	7,6 (25.900)
	Sensible	7,95 (27.100)	6,8 (23.200)
72°F de bulbo seco (22,2°C) 50% Humedad relativa	Total	7,65 (26.100)	6,6 (22.600)
	Sensible	6,90 (23.500)	5,9 (20.200)

* Los datos de capacidad neta toman en cuenta las cuatro tasas del calor del motor del ventilador y las condiciones de entrada del aire de 75°F (23,9°C). Un 45% de humedad relativa constituye la condición estándar según ASHRAE 127-2007. Todas las capacidades son valores nominales; el rendimiento real varía en un ±5%.



Sistema de control con microprocesador.
El sistema de control con microprocesador, con su pantalla de fácil utilización para colocar en la pared ofrece una temperatura exacta y precisos puntos de referencia de las alarmas. Gracias a los botones, el panel de control y el monitoreo podrá seleccionar y mostrar el tiempo, temperatura, humedad, alarmas y otros parámetros.



Las unidades estándar de 60Hz están certificadas por CSA según la normativa de seguridad del producto de EE. UU. y Canadá, CSA C22.2 No.236/UL 1996, para el "equipo de refrigeración y calefacción" y vienen etiquetadas con el logo de CSA c-us.

Emerson Network Power, una filial de Emerson (NYSE:EMR), protege y optimiza la infraestructura crítica de los centros de datos, las redes de comunicación y las instalaciones industriales y médicas. La compañía brinda soluciones nuevas para el mundo, así como experiencia consolidada e innovación inteligente en áreas que abarcan la energía de CA y CD, la energía renovable, los aires acondicionados de precisión, la administración de infraestructura, la informática y las fuentes de alimentación incorporadas, los racks y los gabinetes integrados, los controles y los conmutadores de potencia y la conectividad. Nuestras soluciones están respaldadas globalmente por técnicos de servicio locales de Emerson Network Power.

Emerson Network Power

Oficinas centrales
 1050 Dearborn Drive
 Apartado Postal 29186
 Columbus, Ohio 43229
 Estados Unidos de América
 Tel: 800 877 922 (solo EE.UU. y Canadá)
 Tel: 614 888 0246 (fuera de EE.UU.)
 614 841 6022 FAX
 Contact@EmersonNetworkPower.com

Emerson Network Power

Latinoamérica y el Caribe
 Oficinas regionales en EE. UU.
 Tel: +1-954-984-3452
 Ask.Cala@Emerson.com

Emerson Network Power

Oficinas regionales de Europa
 Oficina de Italia
 Tel: +39 049 9719 111
 +39 049 5841 257 FAX
 Marketing.EMEA@EmersonNetworkPower.com

Emerson Network Power

Asia-Pacífico
 Oficina de las Filipinas
 +63 2 687 6615
 +63 2 730 9572 FAX
 Marketing.AP@Emerson.com

liebert.com

Soporte técnico 24 x 7
 Tel: 800 222 5877
 Tel: 614 841 6755 (fuera de EE.UU.)

Aunque se tomaron todas las precauciones para asegurar que esta literatura esté completa y exacta, Liebert Corporation no asume ninguna responsabilidad y renuncia a cualquier demanda por daños como resultado del uso de esta información o de cualquier error u omisión.

© 2013 Liebert Corporation. Todos los derechos reservados en todo el mundo. Las especificaciones son objeto de cambio sin previo aviso. Todos los nombres y logos mencionados son nombres comerciales, marcas o marcas registradas de sus dueños respectivos.

®Liebert. Co es una marca registrada de Liebert Corporation.
 SL-11000-SP (R09/11) Impreso en EE. UU.

Emerson Network Power.

El líder global en *Business-Critical Continuity™*.

- Energía de CA
- Informática integrada
- Planta externa
- Racks y gabinetes integrados
- Conectividad
- Fuentes de alimentación incorporadas
- Controles y conmutadores de potencia
- Servicios
- Energía de CD
- Monitoreo
- Aire acondicionado de precisión
- Protección contra sobretensiones

Business-Critical Continuity, Emerson Network Power y el logo de Emerson Network Power son marcas y marcas de servicio de Emerson Electric Co.
 ©2013 Emerson Electric Co.